

## Abenteuerpark Wichtelpark & Hochseilgarten

Parco giochi degli gnomi  
e parco d'avventura

Willkommen  
im Wichtelpark Sillian



hochpustertal@osttirol.com • T +43 50 212 300  
Sommer 2022  
Estate 2022  
www.wichtel.at  
Information



## Wichtelpark Sillian

Der Wichtelpark am Waldrand von Sillian befindet sich dort, wo Kinderaugen strahlen und fröhliches Kinderlachen ertönt. Die kleinen Wichtel können sich am großen Abenteuerspielplatz nach Herzenslust austoben. Der idyllische Park ist ein Erlebnis für die gesamte Familie. Liebevoll gestaltete Rastplätze sowie ein uriger Grillofen laden zum Verweilen ein. Für den kleinen Hunger gibt es köstliche Schmankerln und leckeres Eis am Wichtel-Kiosk. Der Wichtelpark spielt auch im beliebten Familiennestprogramm eine wichtige Rolle, wo Kreativität, Spiel und Spaß in den Sommerferien auf dem Programm stehen. Der bekannte Drauradweg führt direkt am Wichtelpark vorbei.

### Öffnungszeiten:

Mai-Oktober täglich von 9:00-20:00 Uhr

### Preis:

Der Park ist frei zugänglich

## Parco degli gnomi Sillian

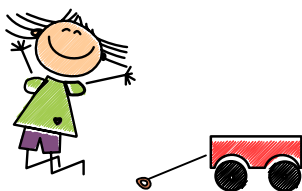
Il parco degli gnomi ai margini della foresta di Sillian si trova dove gli occhi dei bambini brillano e dove si sente ridere i bambini felici. I piccoli gnomi possono divertirsi nel grande parco giochi. Il parco idilliaco è un'esperienza per tutta la famiglia. Aree di riposo e un barbecue invitano a soffermarsi. Per la piccola fame, ci sono deliziose prelibatezze e deliziosi gelati al chiosco degli gnomi. Il parco degli gnomi svolge anche un ruolo importante nel famoso programma d'intrattenimento per tutta la famiglia, dove creatività, giochi e divertimento durante le vacanze estive fanno parte del programma. La famosa pista ciclabile lungo la Drava passa direttamente davanti al parco degli gnomi.

### Orario d'apertura:

Maggio - Ottobre  
ogni giorno dalle ore 09.00 alle ore 20.00

### Prezzo:

L'ingresso è gratuito





← WICHELMEILE



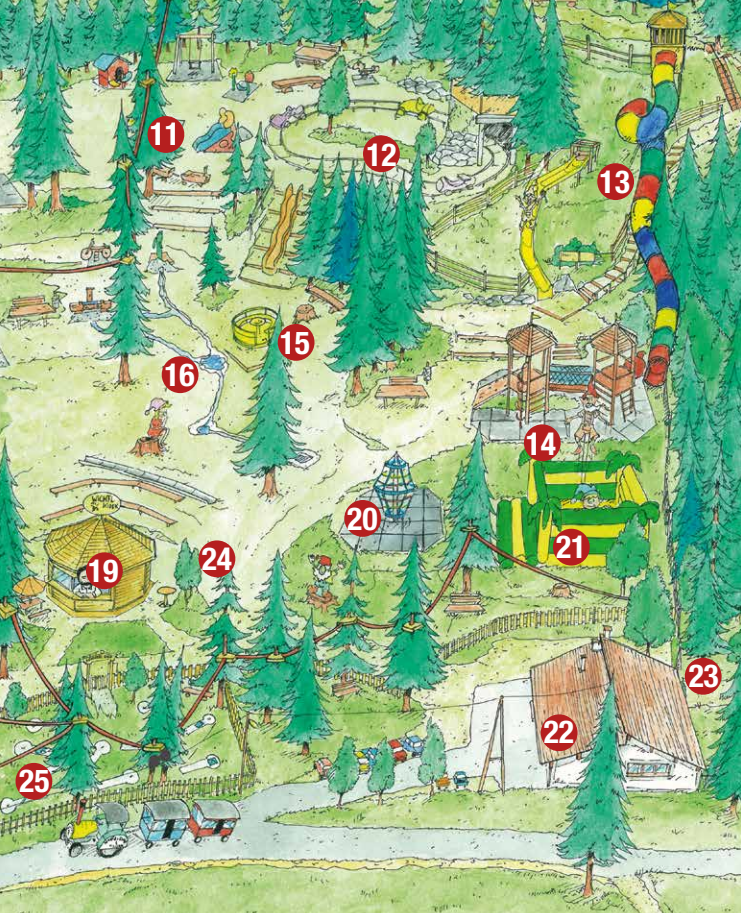
Ihnen hat der Aufenthalt im Wichtelpark Sillian gefallen? Wir würden uns sehr über Ihre positive Bewertung auf [www.tripadvisor.at](http://www.tripadvisor.at) freuen!

Vi è piaciuto la Vostra permanenza nel parco degli gomi? Saremo lieti di ricevere la Vostra valutazione positiva su [www.tripadvisor.at](http://www.tripadvisor.at)!

- 
- 1 Doppelturmanlage / Haupteingang
  - 2 Wichtelhochseilparcours
  - 3 Hochseilparcours
  - 4 Nestschaukel
  - 5 Wichtel Grillstation
  - 6 Doppelwippe
  - 7 Wichtelseilbahn
  - 8 Wichtelbergwerk
  - 9 Eingang Wichtelmeile
  - 10 Waldspielbereich mit Blockhäusern
  - 11 Kleinkinderbereich, Babyschaukel, Babyrutsche, etc.
  - 12 Mini-Tret-Autodrom
  - 13 Rutschhügel
  - 14 Doppelkletterturmanlage
  - 15 Sitz-Dreh-Karussell
  - 16 Wasserspielanlage
  - 17 Seilpyramide
  - 18 Schaukelanlage
  - 19 Wichtelkiosk
  - 20 Netz-Kletterkarussell
  - 21 Hupfburg (nur bei Veranstaltungen)
  - 22 Schießstand mit WC Anlagen
  - 23 Bogensportanlage
  - 24 Karussell
  - 25 Wichtelgolf

## Abenteuerspielplatz

Der Wichtelpark in Sillian bietet viele aufregende Attraktionen: Gleich beim Eingang erwartet die kleinen Besucher eine Doppelturmanlage mit Röhrenrutsche. Ein großes Sandbergwerk, eine lustige Affenschaukel, eine Wasserspielanlage, Familienschaukeln, Klettertürme und -wände sowie eine 30 Meter lange Röhrenrutsche sorgen für noch mehr Spaß. Die kleinsten Wichtel treffen sich gerne beim Autodrom während die etwas größeren Kids beim Minigolf voller Freude die Schläger schwingen.



- |    |   |    |                                |
|----|---|----|--------------------------------|
| 1  | impianto a due torri/entrata principale               | 13 | maxi-scivolo                   |
| 2  | percorso degli gnomi                                  | 14 | torri d'arrampicata            |
| 3  | percorso avventura                                    | 15 | carosello                      |
| 4  | altalena per famiglie                                 | 16 | impianto di gioco d'acqua      |
| 5  | piazzola per grigliate                                | 17 | piramide d'arrampicata         |
| 6  | altalena  | 18 | altalena                       |
| 7  | funivia degli gnomi                                   | 19 | chiosco degli gnomi            |
| 8  | miniera degli gnomi                                   | 20 | carosello a rete d'arrampicata |
| 9  | entrata sentiero escursionistico degli gnomi          | 21 | castello gonfiabile            |
| 10 | area di gioco con casette fatta di tronchi            | 22 | poligono con servizi pubblici  |
| 11 | area per bimbi con locomotiva, altalena, scivolo ecc. | 23 | tiro con l'arco                |
| 12 | mini-pedalodromo                                      | 24 | carosello                      |
|    |   | 25 | minigolf                       |

## Parco degli gnomi

Il parco degli gnomi di Sillian offre molte attrazioni emozionanti: All'ingresso, i piccoli visitatori trovano una torre gemella con uno scivolo a tubo. Una grande miniera a sabbia, un gioco d'acqua, altalente familiari, torri e pareti per arrampicarsi e uno scivolo lungo 30 metri rendono ancora più divertente il parco giochi. I gnomi più piccoli si incontrano all'autodromo, mentre i bambini un po' più grandi si divertono al minigolf.





## Abenteuerspielplatz Highlights

Schon der Eingangsbereich, der von zwei imposanten Türmen markiert wird, sorgt für Spiel-Spaß. Sofort können die Kinder in die majestätische Turmanlage hochklettern, auf Seilen über den Köpfen der Wichtelpark-Besucher balancieren oder eine rasante Abfahrt über die knallrote Röhrenrutsche genießen. Weiter oben im Wichtelpark angekommen, genauer gesagt oberhalb der Familienschaukel, thront das beliebte Wichtelbergwerk. Schon von Weitem hört man das Rumpeln und Ruckeln der kleinen Stollenwagen, wo fleißige Wichtel mit Sand und Steinen eifrig werkeln können. Wie es sich für ein richtiges Bergwerk gehört, darf auch hier eine lustige Röhrenrutsche nicht fehlen. Ein absolutes Highlight für kleine Abenteurer!

Im Wichtelpark kommen auch die kleinsten Besucher voll auf ihre Kosten. Das kleine Spielhäuschen im Kleinkinderbereich eignet sich perfekt zum Spielen oder für eine kleine Pause im Schatten. Außerdem sorgen kleinkindgerechte Schaukeln und Rutschen für jede Menge Spaß. Etwas rasanter geht es im Kinderautodrom zu, wo die Kleinen ihre Fahrkünste unter Beweis stellen können. Mit Wasser pritscheln, stauen oder Dämme bauen, können die Jüngsten bei der erlebnisreichen Wasserspielanlage im Herzen des Wichtelparks.



## Attrazioni eccezionali

Anche l'area d'ingresso, contrassegnata da due imponenti torri, offre tanto divertimento. Immediatamente, i bambini possono salire sul maestoso sistema a torre, bilanciarsi su corde sopra le teste dei visitatori del parco degli gnomi o godersi una discesa veloce attraverso il scivolo rosso. Nella parte superiore del parco, più precisamente sopra l'altalena familiare, vi aspetta la famosa miniera degli gnomi. Anche da lontano si sentono i carretti della miniera, dove gli gnomi diligenti possono lavorare con sabbia e pietre. In una miniera, naturalmente non deve mancare un divertente scivolo a tubo. Una vera attrazione per i piccoli avventurieri!

Nel parco degli gnomi anche i visitatori più piccoli trovano tanto divertimento. La piccola casetta nella zona per i bambini piccoli è perfetta per giocare o per fare una piccola pausa all'ombra. Inoltre, altalene e scivoli per bambini offrono tanto divertimento. Qualcosa di più veloce trovano nel autoscontro per bambini, dove i più piccoli possono mettere a prova le loro abilità di guida. Giocare con acqua o costruire delle piccole dighe, i più giovani possono godersi del piccolo impianto acquatico nel cuore del parco giochi.

# Abenteuerspielplatz Highlights

Ein weiteres Highlight ist der sogenannte Rutschhügel am Abenteuerspielplatz. Flotten Schrittes gilt es zuerst die zahlreichen Holztreppen empor zu steigen, bis ein ganz besonderes Erlebnis auf die kleinen Besucher wartet. Eine rasante Abfahrt auf der steilen Riesenhangrutsche ist Spaß pur. Wer noch höher hinaus will, klettert noch ein paar Stufen weiter hinauf, und flitzt die 30 Meter lange Röhrenrutsche hinunter.

## Attrazioni eccezionali

Un'altra attrazione è la cosiddetta collina degli scivoli nel parco giochi. Per prima cosa è necessario salire le numerose scale di legno, finché un'esperienza speciale aspetta i piccoli visitatori. Una discesa veloce sul ripido scivolo gigante è un vero divertimento. Chi vuole andare ancora più in alto, deve salire qualche gradino in più e prende il scivolo lungo 30 metri.





## Weitere Wichtel Angebote

### Kiosk

Natürlich bekommt ihr im Wichtelpark auch etwas für den kleinen Hunger. Im Kiosk bietet der Wichtelwirt alles an, was ein Kinderherz begehrt. Von Softeis, über Würstel und Pommes, Getränke und kleine Imbisse.

### Grillplatz

Der Wichtelpark verfügt außerdem über einen urigen Grill-ofen. Kohle und Holz müssen selbst mitgebracht werden. Den Schlüssel für den Grill erhaltet ihr im Informationsbüro Sillian, Tel. +43 50 212 300, gegen eine Kautions von € 50,00. (Wird bei ordnungsgemäßem Hinterlassen zurückerstattet)

### Wichtelmeile

Ein einfacher Fitness-Parcours, der am südlichen Ortsrand von Sillian angelegt ist, lädt Groß und Klein ein, sich sportlich zu betätigen. Sie führt von der Gesundheitswelt Sillian zur Eisarena und weiter entlang des Waldrandes bis zum Wichtelpark.

## Altre attrazioni degli gnomi

### Chiosco

Nel chiosco il nostro oste offre tante cose che amano i bambini – per esempio: gelato cremoso, würstel e pattatine fritte, bevande e snacks.

### Piazzola per grigliate

Il parco giochi dispone anche di un forno originale per grigliare. Carbone e legna devono essere portati. La chiave per il grill si prende nell' ufficio informazioni di Sillian, Tel. +43 50 212 300, contro una cauzione di € 50,00. (se la piazzola viene lasciata in ordine viene rimborsata la cauzione)

### Sentiero degli gnomi

Una escursione attorno a Sillian con un semplice percorso di fitness. Giro dalla palestra „Gesundheitswelt“ lungo ai margini del bosco fino al parco degli gnomi.



# Wichtelgolf

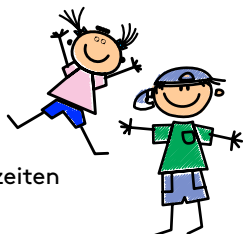
Im Wichtelpark gibt es auch eine eigene 18-Loch Mini-golfanlage. So steht einem unvergesslichen Nachmittag nichts mehr im Wege. Die Minigolfanlage ist während der Öffnungszeiten des Wichtelkiosks geöffnet. Schläger und Spielprotokolle sind ebenso im Wichtelkiosk erhältlich.

**Kosten:** Erwachsene € 4,00 | Kinder € 3,00

## Regeln:

Hunde am Golfplatz verboten  
Nicht außerhalb der Bahnen spielen  
Bei Regen – Spielverbot  
Betreten der Bahnen verboten

Öffnungszeiten Minigolf lt. Öffnungszeiten vom Wichtel-Kiosk.



# Minigolf degli gnomi

Il campo di minigolf è un campo da golf piccolo e carino con 18 piste diverse per famiglie. L'impianto è aperto durante gli orari del chiosco nel parco degli gnomi. Bastoni e protocolli per il gioco sono disponibile anche nel chiosco.

**Prezzo:** € 4,00 per adulto | € 3,00 per bambino

## Regole:

Vietato l'accesso ai cani nell'area golf  
Non si può giocare al di fuori del percorso  
In caso di pioggia la pista è chiusa  
E' proibito entrare nel campo da gioco

Orario d'apertura minigolf come orario del chiosco.









# Loacker Café Heinfels

## Besuche die Genusswelt

### Visita il Mondo Bontà

INFO:  
A: +43 4842 6060  
[events@loacker.com](mailto:events@loacker.com)  
Panzendorf 196  
9919 Heinfels

Toblach Innichen **Heinfels** Lienz

Mitmachkonditorei

Pasticceria Interattiva



Natürlich gut!  
*Che bontà!*

# Hochseilgarten

Abenteuerlust, eine Portion Mut und Geschicklichkeit erfordert ein Balanceakt im Hochseilgarten, der sich direkt in luftigen Höhen im Wichtelpark Sillian befindet. Dort erwartet Jung und Alt eine spannende Entdeckungsreise durch hohe Baumwipfel mit atemberaubenden Ausblicken.

8 verschiedene Parcours in unterschiedlichen Schwierigkeitsgraden führen dich von 1,5 Meter bis zu 8 Meter über den Waldboden. 65 Elemente und Stationen mit 12 Flying Fox auf insgesamt 850 m Länge erfordern ein Klettern, Balancieren, Rutschen und Hanteln über die unterschiedlichsten Seil- und Brückenkonstruktionen.

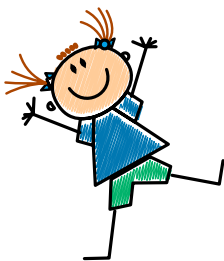
Nach einer ausführlichen Einschulung und Absolvierung eines Probeparcours kannst du selbstständig den Park entdecken. Der Hochseilgarten ist für Kinder ab 3 Jahren (Wichtelparcours) bzw. ab einer Körpergröße von 110 cm (mittlerer Parcours) bzw. ab 140 cm für den hohen Parcours begehbar.

# Parco d'avventura

Gusto dell'avventura, una dose di coraggio e abilità richiede un atto di equilibrio nel parco d'avventura, che si trova direttamente nel parco degli gnomi. Lì, grandi e piccini possono aspettarsi un emozionante viaggio alla scoperta in alto negli alberi con un panorama mozzafiato.

8 diversi percorsi di differenti gradi di difficoltà vi portano ad altezze tra il metro e gli otto metri. 65 elementi e stazione con 12 flying fox su un totale di 850 m di lunghezza richiedono scalate, equilibrio, scivoli e pesi sulle diverse costruzioni in fune e ponti.

Dopo la consegna dell'equipaggiamento, una dettagliata spiegazione e l'assolvimento di un percorso di prova, potete scoprire autonomamente il parco. Il parco è accessibile ai bambini dai 3 anni o da una struttura di almeno 110 cm (percorso intermedio) e di almeno 140 cm per il percorso superiore.





## Parcours im Hochseilgarten

### **Bodenparcours violett:**

Übungsparcours - 3 Elemente - 14,1 m

### **Lila Parcours:** sehr leicht

Wichtelparcours I: für Kinder ab 3 Jahren unter Aufsicht eines Erwachsenen. 8 Elemente - 52,1 m

### **Türkiser Parcours:** sehr leicht

Wichtelparcours II: für Kinder ab 3 Jahre unter Aufsicht eines Erwachsenen. 8 Elemente - 60,2 m

### **Grüner Parcours:** leicht

Ab einer Körpergröße von 110 cm. Kinder unter 14 Jahren in Begleitung eines Erwachsenen. 11 Elemente - 89,6 m

### **Gelber Parcours:** leicht

Ab einer Körpergröße von 110 cm. Kinder unter 14 Jahren in Begleitung eines Erwachsenen. 13 Elemente - 124,5 m

### **Oranger Parcours:** mittel

Ab einer Körpergröße von 130 cm. Kinder unter 14 Jahren in Begleitung eines Erwachsenen. 13 Elemente - 182,2 m

### **Blauer Parcours (teils mit rotem Parcours):** mittel

Ab einer Körpergröße von 140 cm. Kinder unter 14 Jahren in Begleitung eines Erwachsenen. 10 Elemente - 138,6 m

### **Roter Parcours (teils mit blauem Parcours):** schwierig

Ab einer Körpergröße von 140 cm. Kinder unter 14 Jahren in Begleitung eines Erwachsenen. 10 Elemente - 109 m

### **Flying Fox Bahn:** mittel

Ab einer Körpergröße von 140 cm. Kinder unter 14 Jahren in Begleitung eines Erwachsenen. 3 Elemente - 185 m





## Parco d'avventura

### **VIOLA:**

percorso di prova a terra: 3 elementi - 14,1 m

### **LILA:** molto facile

percorso foletto I: per bambini a partire da 3 anni supervisionati da un adulto: 8 elementi - 52,1 m

### **TURCHESE:** molto facile

percorso foletto II: per bambini a partire da 3 anni supervisionati da un adulto: 8 elementi - 60,2 m

### **VERDE:** facile

Statura minima 110cm. I bambini sotto i 14 anni devono essere accompagnati da un adulto: 11 elementi - 87,1 m

### **GIALLO:** facile

Statura minima 110 cm. I bambini sotto i 14 anni devono essere accompagnati da un adulto: 12 elementi - 115 m

### **ARANCIONE:** medio

Statura minima 130 cm. I bambini sotto i 14 anni devono essere accompagnati da un adulto: 13 elementi - 182,2 m

### **BLU** (in parte unito con il percorso rosso): medio

Statura minima 140 cm. I bambini sotto i 14 anni devono essere accompagnati da un adulto: 10 elementi - 147,5 m

### **ROSSO** (in parte unito con il percorso blu): difficile

Statura minima 140 cm. I bambini sotto i 14 anni devono essere accompagnati da un adulto: 10 elementi - 118 m

### **Flying Fox:** medio

Statura minima 140 cm. I bambini sotto i 14 anni devono essere accompagnati da un adulto: 2 elementi - 178 m

# Öffnungszeiten Hochseilgarten

04.06.-30.06.2022	Sa+So+Feiertag 11.00-17.00 Uhr
01.07.-31.07.2022	täglich 11.00-17.00 Uhr
01.08.-28.08.2022	täglich 10.00-18.00 Uhr
29.08.-04.09.2022	täglich 11.00-17.00 Uhr
10.09.-25.09.2022	Sa+So+Feiertag 13.00-17.00 Uhr

Bei Schlechtwetter bleibt der Hochseilgarten geschlossen.  
Änderungen vorbehalten!



## Orario d'apertura parco d'avventura

04.06.-30.06.	SAB, DOM + giorni festivi ore 11.00-17.00
01.07.-31.07.	ogni giorno ore 11.00-17.00
01.08.-28.08.	ogni giorno ore 10.00-18.00
29.08.-04.09.	ogni giorno ore 11.00-17.00
10.09.-25.09.	SAB, DOM + giorni festivi ore 13.00-17.00

Il parco rimane chiuso in caso di maltempo.  
Salvo cambiamenti

## Preise

### 1 Eintritt

Wichtelparcours	€ 7,00
Personen bis 15 Jahre	€ 15,00
Personen ab 16 Jahre	€ 18,00

### 10er Punkte Karte

Wichtelparcours	€ 50,00
Personen bis 15 Jahre	€ 125,00
Personen ab 16 Jahre	€ 150,00
1 Erwachsener + 1 Person bis 15 Jahre	€ 135,00



**Mit der Gästekarte € 1,00 Ermäßigung auf einen Tages-  
eintritt!**

Preise für Schulgruppen auf Anfrage!

**Im Preis inbegriffen:** Leihausrüstung (Helm, Klettergurt, Klettersteigset, Rollen); Sicherheitseinweisung. Die Eintrittskarte hat eine Gültigkeit von 2 Stunden und ist nicht übertragbar. Änderungen vorbehalten! Zahlung mit Karte nicht möglich.

## Prezzi

### Giornaliero

Percorso degli gnomi	€ 7,00
Ragazzi fino ai 15 anni	€ 15,00
Adulti	€ 18,00

### Carta da 10 Punti

Percorso degli gnomi	€ 50,00
Ragazzi fino ai 15 anni	€ 125,00
Adulti	€ 150,00
1 adulto + 1 bambino fino 15 anni	€ 135,00



**Con la carta degli ospiti € 1,00 di sconto.**

Prezzo per gruppi su richiesta!

**Il prezzo comprende:** Noleggio dell'attrezzatura (casco, cintura, fune di sicurezza con moschettoni e carrucola d'accio). Il biglietto d'ingresso ha una validità di 2 ore e non è trasferibile. Con riserva di modifiche. Pagamento solo in contanti.



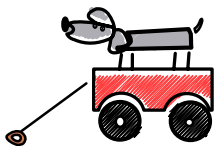
# Wichtelexpress

Der Bummelzug bringt die Teilnehmer beim Familiennest Wochenprogramm kostenlos zu den einzelnen Spielorten. Der Zug kann auch für Veranstaltungen und Feierlichkeiten angemietet werden.



# Trenino degli gnomi

Il trenino degli gnomi porta gratuitamente i partecipanti del programma del nido familiare ai singoli luoghi di gioco. Il trenino può anche essere preso a noleggio per diverse feste in cambio di una piccola tassa.





#### **KONTO IN AUSTRIA**

#### **SICHERHEIT UND STABILITÄT FÜR IHRE GELDANLAGE**

- jeder EU-Bürger darf in jedem Land der Europäischen Union ein Konto eröffnen
- die Raiffeisenbank Sillian hat ein außerordentlich hohes Eigenkapital - CET 1 Ratio ca. 25 %
- Hohe Sicherheit für Veranlagungen in Österreich  
Österreich ist wirtschaftlich stabil
- die Raiffeisenbank Sillian verfügt über bestens ausgebildete Mitarbeiter (5 Berater sind mit dem „European Financial Advisor (EFA<sup>(R)</sup>)“ und dem „Diplom.Finanzberater“ ausgezeichnet)

#### **CONTO IN AUSTRIA**

#### **STABILITÀ E SICUREZZA PER I VOSTRI INVESTIMENTI BANCARI E FINANZIARI**

- ogni cittadino comunitario può accendere un conto in un'altro paese dell'Unione Europea
- la Raiffeisenbank Sillian vanta una capitalizzazione straordinariamente elevata - CET 1 Ratio ca. 25 %
- alta sicurezza per investimenti in Austria -  
l'Austria e un paese economicamente stabile
- la Raiffeisenbank Sillian può contare su collaboratori altamente qualificati: 5 consulenti sono certificati EFA<sup>(R)</sup> (European Financial Advisor) e hanno conseguito il diploma di consulente finanziario



## Familiennest

Von Juli bis September 2022

Wöchentlich finden attraktive Programmpunkte unter Aufsicht von pädagogisch geschulten Kinderbetreuern statt.

## Programma d'intrattenimento per tutta la famiglia

dal luglio al settembre 2022

Ogni settimana si svolge un programma interessante e divertente per tutta la famiglia.

**Osttirol**  
Dein Bergtirol

Tourismusinformation Hochpustertal  
Gemeindehaus 86, 9920 Sillian  
Tel. +43 50 212 300  
hochpustertal@osttirol.com  
[www.wichtel.at](http://www.wichtel.at)  
[www.osttirol.com](http://www.osttirol.com)