

KULTUR AUS DEM PFLEGHAUS



LOIS FASCHING
MAGELLAN 500

MAGELLAN 500

Künstlerische Reflektion zur ersten Weltumrundung vor 500 Jahren

AUSSTELLUNG IM ANRASER PFLEGHAUS

29. JUNI – 1. SEPTEMBER 2024

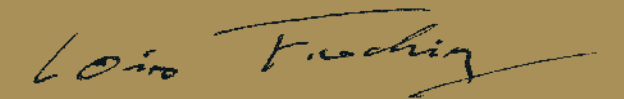
Dem Werk zugrunde liegt die berühmte spanische Expedition unter dem Portugiesen Ferdinand Magellan zu den Gewürzinseln, bei der, nicht vorgesehen, die Erde zum ersten Mal umrundet wurde. Ein see-fahrerischer Quantensprung von ungeheurer Kühnheit, aber auch immensen Verlusten. Von den 240 Mann, die am 20. September 1519 in Sanlucar de Barrameda/Spanien mit fünf Schiffen ausgelaufen sind, kamen knapp drei Jahre später, am 6. Sep. 1522, in nur mehr einem Schiff 18 zurück. Mit einher geht aber auch der Beginn kolonialer Gewalt durch Europa.

Elf lebensgroße Holzskulpturen in 100% Kettensägetechnik, wie Juan Sebastián Elcano als Vollstrecker der Expedition, Kaiser Karl V., Papst Leo X., Frauen aus den Molukken oder Selk'nam aus Patagonien (sie wurden noch 1886 Opfer eines Genozids). Weiters die Route um den Globus, eine Bildserie - Kohle, Asche auf Aluminium und die fünf Magellan-Schiffe, zum Zeitpunkt, ab dem unser Planet nur mehr kleiner wurde.

Hier werden Helden vom Sockel gestoßen und durch andere ersetzt. Allen gemeinsam ist, dass sie eine Quelle an Inspirationen für den Bildhauer sind.

Die Portraitskulptur **Cees Nooteboom**, in diesem Zyklus Pendent zum Chronisten der Expedition Antonio Pigafetta, spinnt den 500 Jahre langen Faden in unsere Gegenwart. Sie, die Skulptur, sinniert über Kolonisierung und ihre Wandlungsfähigkeit.

Flightradar 8.484. Die Installation aus Aluminium, nimmt Bezug auf die Anzahl der täglichen Weltumrundungen von Flugzeugen in der Gegenwart. 2022 umrundeten ca. 210.000 an einem Tag gestartete Flugzeuge - die Flugkilometer zusammengezählt - 8.484 Mal die Erde.



„Eine Ausstellung zum Schauen und Wahrnehmen, zum Staunen und Erinnern und zur Hinterfragung all dessen, was uns alltäglich im Fluch- und Zauberwort des Globalen so leicht von den Lippen geht.“

LEO ANDERGASSEN

Direktor des Südtiroler Landesmuseums für Kultur- und Landesgeschichte Schloss Tirol

SKULPTUREN ZYKLUS

Alle Skulpturen aus Lindenholz, 100% Kettensägetechnik, gefasst mit Acryl-Dispersion, auf Aluminiumplatte fixiert.



BISCHOF JUAN RODRÍGÉS DE FONSECA
H 210 cm

Ab 1514 Bischof von Burgos, Diplomat der katholischen Könige Spaniens und für die Entdeckung, Eroberung und Besiedlung der Neuen Welt zuständig. Schon vor Magellan plante er, angeregt durch Amerigo Vespucci, einen Seeweg, auf dem man die Neue Welt umfahren und direkt zu den Gewürzinseln gelangen könnte.

KAISER KARL V. (1500-1558)
H 192 cm

Spanischer König, römisch-deutscher Kaiser, in seinem Reich ging die Sonne nicht unter. Er sitzt mitten in seinen Akten, am Tisch mit kaiserlichem Attribut. Seine Körperhaltung weist auf einen überlasteten Menschen hin.



PAPST LEO X. (1475-1521)
H 161 cm

Medici Papst. „Da Gott uns das Papsttum verliehen hat, so lasset es uns denn genießen.“

Geistliches Pendant zum weltlichen Herrscher Karl V. Die päpstliche Mitra ver- stellt ihm den Blick auf die Wirklichkeit.



JUAN SEBASTIÁN ELCANO (1486/1487-1526)
H 191 cm

Kapitän. Abgereist als Bootsmann, führte er die Victoria, das einzige übriggebliebene Schiff der Armada, am 6. September 1522 in den Ausgangs- hafen nach Spanien zurück.



MÄDCHEN AUS DEN MOLUKKEN
H 187 cm

FRAU VON DEN GEWÜRZINSELN
H 161 cm

Ein Mädchen und eine Frau aus den Molukken bilden den Mittelpunkt der Installation. Ihr Land war Objekt der Begierde.



ZWEI PATAGONIER
H 190 cm

Durch Genozid in der 2. Hälfte des 19. Jh. ausgelöschter Stamm aus Patagonien. Hauptbeteiligt war eine Mordbande um Julio Popper. Das Londoner Anthropologische Museum bezahlte für einen Kopf 8 Pfund. (*Wikipedia*)



ANTONIO PIGAFETTA (vor 1492-1524)
H 198 cm

Chronist. Führte Tagebuch. Glück für uns, dass er überlebt hat. Für ihn und die gesamte Mannschaft war es am Tag der Ankunft Mittwoch, der 5. September. „Wir wussten nicht, wie wir uns geirrt haben sollten, denn ich, der ich immer gesund war, hatte jeden Tag geschrieben ohne eine einzige Unterbrechung“. Das war der Beweis, dass sie mit der Umrundung der Erde einen Tag „gewonnen“ hatten. (*Christian Jostmann, Historiker - Katalog Lois Fasching Global 500*).



JAKOB FUGGER (1459-1525)
H 180 cm

Der wohl reichste Privatmann seiner Zeit. Ausgestattet mit Geld vom Tiroler Silberbergbau, gilt es als sicher, dass er das Unternehmen Magellans über den Agenten Cristobal de Haro entscheidend mitfinanziert hat



MICHAEL GAISMAIR (1490-1532)
H 191 cm

Gegenspieler von Karl V. und Jakob Fugger. Bauernführer in Tirol und Salzburg in der Zeit des Deutschen Bauernkriegs.



CEES NOOTEBOOM
H 198 cm

Niederländisch-spanischer Schriftsteller,
Chronist der Gegenwart.

DIE FÜNF SCHIFFE DER ARMADA DES FERDINAND MAGELLAN

Alle 5 Schiffe in Aluminium 3mm-Blech, geschliffen, sichtbar verschweißt, 2022



NAO VICTORIA
H 210 x L 335 x B 112 cm

Mit 18 Mann, von ursprünglich 240, lief die Victoria unter dem Kommando Elcanos am 6. September 1522 im Ausgangshafen Sanlucar de Barrameda ein. Damit war die 1. Erdumrundung der Geschichte vollendet.



KARACKE TRINIDAD
H 178 x L 102 x B 60 cm

Flaggschiff der Flotte von Magellan, 110 Tonnen. Erreichte die Molukken 1521.



KARAVELLE SANTIAGO
H 82 x L 128 x B 55cm

Kleines Erkundungsschiff, 75 Tonnen, sank auf der Suche nach einer Meeresspassage im südlichen Atlantik.

KARACKE SAN ANTONIO
H 131 x L 190 x B 60 cm

Größtes Schiff der Armada von Magellan, 120 Tonnen. Desertierte bei der Suche nach einer Passage vom Atlantik zum Pazifik. Kehrte 1521 voll beladen mit Vorräten nach Spanien zurück.



KARACKE CONCEPCIÓN

H 123 x L 148 x B 63 cm

90 Tonnen. Wurde nach dem Tod Magellans wegen des schlechten Zustandes verbrannt. Schiffmeister war Sebastian Elcano.

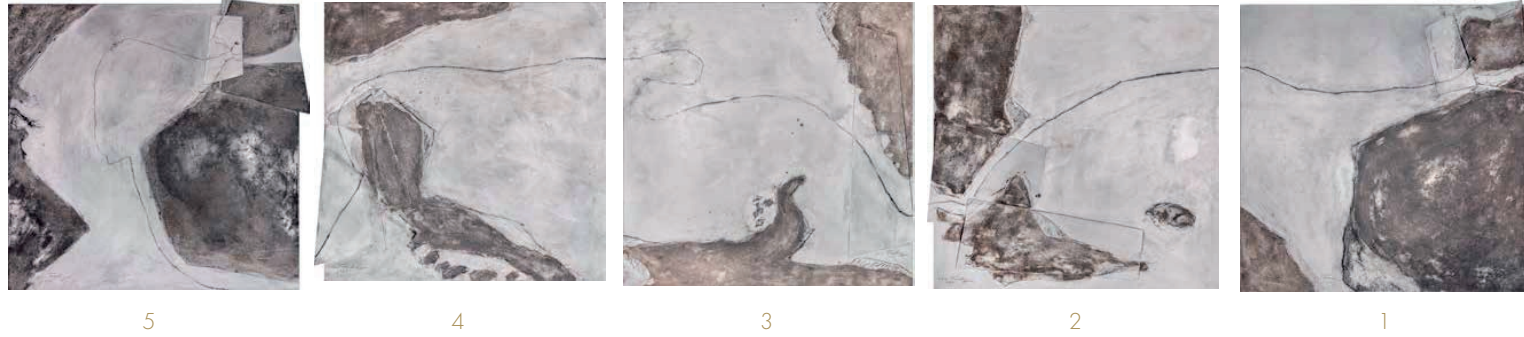


LOIS FASCHING

BILDER ZYKLEN

Asche, Kohle auf Aluminium 70 x 70 x 2,5 cm

ÜBER DEN SEEWEG NACH WESTEN - DIE ROUTE DER MAGELLAN-EXPEDITION



- 1 ABFAHRT VOM HAFEN IN SANLÚCAR DE BARRAMEDA
- 2 DIE GEFUNDENE PASSAGE IN DEN PAZIFIK (SPÄTER MAGELLANSTRASSE)
- 3 IN DER SULUSEE - PHILIPPINEN
- 4 DIE INSELGRUPPE DER MOLUKKEN
- 5 ANKUNFT IM AUSGANGSHAFEN IN SPANIEN

STATIONEN EINER EXPEDITION 1519-1522



1

SEVILLA AM 10 AUG. 1522
61 x 80,5 x 2,5cm



2

DIE ARMADA DES MAGELLAN
61 x 80,5 x 2,5 cm
Auf hoher See im Atlantik mit (noch) 5 Schiffen und kompletter Besatzung



3

GUANABARA
61 x 80,5 x 2,5 cm
Später Rio de Janeiro, Brasilien. Die, noch fünf riesigen Schiffe mit ihrer Mannschaft, laufen in einem kleinen Hüttendorf ein.



4

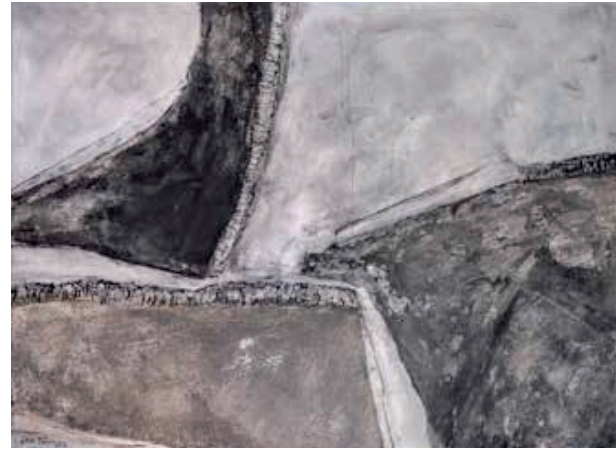
FEUERLAND
61 x 80,5 x 2,5 cm
Kähne mit ständigem Feuer an Bord im Feuerland (Patagonien).



5

VISAYAS
61 x 80,5 x 2,5 cm
Auf den nach dem spanischen König Philipp II. genannten Philippinen.

DIE GEWÜRZINSELN - DORT, WO DER PFEFFER WÄCHST



1

GEWÜRZFELDER AUF TERNATE
92 x 122 x 2,5 cm



2

TIDORE
92 x 122 x 2,5 cm



3

BACAN-INSELN
92 x 122 x 2,5 cm



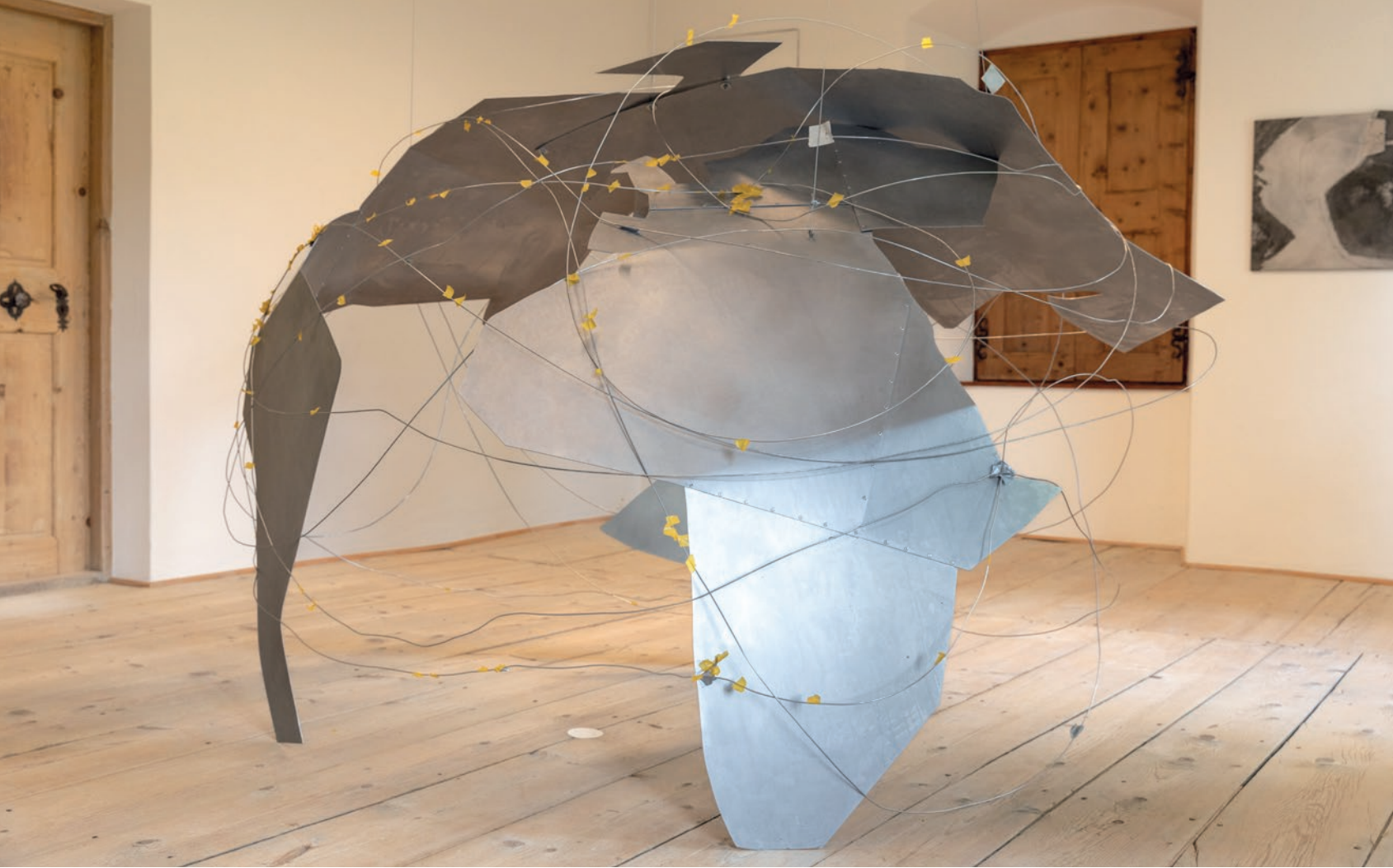
4

JAILOLO
92 x 122 x 2,5 cm



5

AMBON
92 x 122 x 2,5 cm

**FLIGHTRADAR 8.484**

nimmt Bezug auf die Anzahl der täglichen Weltumrundungen von Flugzeugen in der Gegenwart. Beim ersten Mal brauchte die Magellan-Expedition fast drei Jahre (Abfahrt 20. Sep. 1519 in Sanlucar de Barrameda, Ankunft am 6. Sep. 1522 ebendort). 2022 umrunden ca. 210.000 an einem Tag gestartete Flugzeuge - die Flugkilometer zusammengezählt - 8.484 Mal die Erde.

STATIONEN DER AUSSTELLUNG

SCHLOSS TIROL 2022
BRÜSSEL OKTOBER 2022
MADRID MÄRZ 2023
BILBAO JUNI 2023
BARCELONA AUGUST 2023
ANRAS JUNI 2024



LOIS FASCHING



Brüssel 2022



MAGELLAN 500

STATIONEN DER AUSSTELLUNG



*Landeskundliches Museum Südtirol
Schloss Tirol 2022*



Castell Montjuic, Barcelona 2023



STATIONEN DER AUSSTELLUNG



Museo La Neomudéjar
Madrid 2023



Galería Aldama-Fabre, Bilbao 2023



MAGELLAN 500

STATIONEN DER AUSSTELLUNG



*Anraser Pflegehaus
Anras, Tirol 2024*





LOIS FASCHING

Bildhauer, Jahrgang 1957

ausgebildet bei Prof. Rudolf Geisler-Moroder 1973-77.
Arbeiten in Holz (Kettensägetechnik), Objektkunst in Heu und Metall, Stein, Bronzeskulpturen.

Biennale für Landart, Venedig: Heuinstallation.
Vertreten in Museen (Schloss Tirol/Meran, Reinhold Messners Mountain Museum Bozen), Kirchen, Privatsammlungen, im öffentlichen Raum.

Serien zu geschichtlichen Themen: „Lois Fasching TIROL 1369“ in der Kunsthalle Attersee, kuratiert von Alfred Weidinger und auf Schloss Tirol. Zyklus zu Heinrich VIII. von England.

Zuletzt: „Lois Fasching GLOBAL 500“. Künstlerische Reflektion zur ersten Weltumrundung vor 500 Jahren

2022 Schloss Tirol, Meran / 2022 Haus der Regionen EU Bezirk Brüssel / 2023 GLOBAL 500 im Museo La Neomudéjar in Madrid / 2023 Galerie Aldama Fabre Gallery Bilbao / 2023 Castell de Montjuic Barcelona / 2023 lebensgroße Bronzeplastik im öffentlichen Raum, Meran



„Auf einzigartige Weise lässt der Osttiroler Bildhauer und Bergbauer Lois Fasching Geschichte lebendig werden. Ähnlich wie ein Historienmaler schafft er lebensgroße Holzskulpturen, die den Betrachter in vergangene Epochen eintauchen lassen. Seine mit der Kettensäge geschnitzten Figuren stellen historische Persönlichkeiten dar und faszinieren durch handwerkliches Können und künstlerische Interpretation. Faschings tiefe Wertschätzung für das kulturelle Erbe und unsere Geschichte spiegelt sich in jedem seiner Kunstwerke wider. Er ist ein Meister seines Handwerks und ein Bewahrer der Geschichte, der Vergangenheit und Gegenwart miteinander verbindet.

PROF. MAG. DR. ALFRED WEIDINGER

Kurator

HERAUSGEBER:

VEREIN ANRASER PFLEGHAUS

Dorf 45, 9912 Anras

pfleghaus@anras.at

www.anraserpfleghaus.at

Gestaltung: Claudia Betzer, München

HELLA
Jalousien. Markisen. Rollläden.

PREMIUM-
QUALITÄT
**AUS EINER
HAND**



PERFEKTION BIS INS KLEINSTE DETAIL

Seit 65 Jahren spenden Sonnenschutzsysteme von HELLA kühlen Schatten, sorgen für angenehmes Raumklima und eine positive Gebäudeenergiebilanz. Produziert in maßgefertigter Perfektion und optischer Raffinesse bis ins kleinste Detail. Das ist Lebensqualität made by HELLA.

Danke für die großzügige Unterstützung von

HELLA

